

Mirë se vini në aventurën përmes  
natyrës së Kanionit të Cemit!

**Mëso, eksploro dhe dashuro!**

**Autore:** Millica Kandiç,  
Parqet Dinaride – Rrjeti i Zonave të Mbrojtura Dinaride  
**Dizajni dhe shtypi:** Golbi štamparija


**Tirazhi:** 50 komada

**Përktheu nga gjuha malazeze:**  
Anton Pllumaj

---

**Rrjeti i Parqeve Dinaride** përbëhet nga 105 zona të mbrojtura nga Shqipëria, Bosnja dhe Hercegovina, Mali i Zi, Kroacia, Kosova\*, Maqedonia e Veriut, Sllovenia dhe Sërbia. Anëtarë të Parqeve Dinaride janë gjithashtu persona fizikë, dashamirës të natyrës dhe miq të rrjetit që nga themelimi i tij. Shoqata zyrtare "Parqet Dinaride – Rrjeti i Zonave të Mbrojtura të Dinarideve" u themelua në Podgoricë në fund të vitit 2014, dhe selia e rrjetit është në Podgoricë.

*\* Emërimi bëhet pa paragjykim ndaj pozicionit ose statusit dhe në përputhje me Rezolutën 1244/99 të OKB-së dhe mendimin e Gjykatës Ndërkombëtare të Drejtësisë mbi Deklaratën e Pavarësisë së Kosovës.*



Kjo fletëpalosje (broshurë) ju udhëzon nëpër Kanion të Cemit – një zonë e shpallur e mbrojtur me qëllim ruajtjen e proceseve të saja natyrore, jetës bimore dhe shtazore.

Zonat e mbrojtura janë vende të veçanta ku natyra ka vlerë të madhe. Ato mbrohen sepse janë shtëpi e specieve të rralla dhe të rrezikuara, por edhe sepse na ndihmojnë të kuptojmë më mire se si funksionon natyra.

Në Kanionin e Cemit, mund të mësoni se si formohen shkëmbinjtë dhe shpellat, cilat bimë rriten në anët e ndryshme të kanionit, si e formëson lumi hapësirën dhe cilat gjallesa e kanë shtëpinë e tyre atje.

Këtu do të zbuloni gjithashtu pse është e rëndësishme të ruhet natyra – sepse çdo bimë dhe çdo gjallesë e ka rolin e saj në ekuilibrin natyrorë. Ndërsa lexoni, mendoni si një studiues i vërtetë: vëzhgoni, bëni pyetje dhe përpuni të kuptoni natyrën përreth jush.

**Gati për një aventurë?  
Le të shkojmë!**





## Pse është i mbrojtur Kanioni i Cemit?

**A e dini se Kanioni i Cemit është një zonë e mbrojtur?  
A keni menduar ndonjëherë pse disa vende janë të ruajtura  
posaçërisht? Çfarë është kaq e vlefshme në lidhje me to?**



Kanioni i Cemit ndodhet në territorin e Komunës së Tuzit dhe është një nga bucuritë natyrore të mbrojtura në Mal të Zi. Për shkak të veçantisë së tij, ai u shpall i mbrojtur në vitin 2017.

Ky vend nuk është i rëndësishëm vetëm për vendin tonë, por edhe për të gjithë botën! Kanioni i Cemit është në të ashtuquajturën listë të Zonave Kyçe të Biodiversitetit (Key Biodiversity Areas), që do të thotë “zona të rëndësishme për botën e gjallë”. Në planet janë këto vende ku jetojnë bimë dhe gjallesa veçanërisht të rralla ose të rrezikuara.

Mendoni për Zonat Kyçe të Biodiversitetit si një hartë të vendeve më të rëndësishme natyrore në botë që duhet të mbrohen posaçërisht. Kur një zonë është në atë listë, do të thotë se është një thesar i vërtetë i natyrës.

Zonat e mbrojtura janë vende ku jetojnë shumë bimë dhe gjallesa të ndryshme. Këto janë pjesë të natyrës që janë aq të vlefshme dhe të veçanta sa njerëzit vendosin t’i ruajnë ato. Bimë dhe gjallesa të rralla që jetojnë në ato zona, ku ka peizazhe të pazakonta ose procese të rëndësishme natyrore që nuk duhen shkatërruar. Kanioni i Cemit është i tillë – një botë e vogël e vërtetë e natyrës.

Por, pse janë kaq të rëndësishme kanionet?

Imagjinoni një kohë kur Toka ishte shumë më e ftohtë se sot – kjo quhet Epoka e akullnajave. Në atë kohë, pjesë të mëdha të planetit ishin të mbuluara me akull dhe shumë bimë dhe gjallesa nuk mund të mbijetonin. Megjithatë, kanionet e thella, siç është kanioni i Cemit, ofronin strehim.

Në ato vende të strehuara dhe të ngrohta, disa specie kanë arritur të mbijetojnë dhe janë ruajtur deri më sot. Kjo është arsyeja pse sot në kanione mund të gjejmë bimë dhe gjallesa të rralla dhe të veçanta që nuk jetojnë askund tjetër.

# Kush jeton në Kanionin e Cemit?

Kanioni i Cemit karakterizohet nga një shkallë jashtëzakonisht e lartë e endemizmit.



## Por çfarë janë endemet?

Endemikët ose endemet janë bimë dhe gjallesa që jetojnë vetëm në një vend në botë – dhe askund tjetër! Kur një specie jeton në një zonë shumë të vogël, për shembull vetëm në një kanion, atëherë e quajmë stenoendemik.

Ekzistojnë gjithashtu specie që jetojnë vetëm në një zonë më të gjerë, siç është Gadishulli Ballkanik – ato i quajmë endemike ballkanike.

Kjo është arsyeja pse kanioni i Cemit është i veçantë – sepse është shtëpia e specieve të rralla që e kanë shtëpinë e tyre pikërisht aty! Imagjinoni sikur të ketë ndonjë bimë ose gjallesë që e ka shtëpinë e saj vetëm në këtë kanion. Nëse ajo do të zhdukej që andej, do të zhdukej përgjithmonë! Ka edhe bimë që jetojnë vetëm në Gadishullin Ballkanik dhe askund tjetër në botë. Kjo është arsyeja pse këto specie janë shumë të rëndësishme dhe ne duhet t'i ruajmë me kujdes.

## Tani le të njihemi me disa prej tyre:

### ***Pinguicula hirtiflora* – Pinguikulë lulekreshtë, bimë mishngrënëse**

Një bimë e vogël dhe interesante që “kap” insekte të vogla me gjethet e saj ngjitëse. Kështu merr ushqimin që i nevojitet për t'u rritur.



Autor ©Crnogorsko društvo ekologičara

### ***Ramonda serbica* – Ramonda e serbisë**

E njohur si “bima feniks” sepse mund të thahet plotësisht dhe të duket sikur është e vdekur, pastaj të kthehet në jetë kur merr ujë! Kjo aftësi e saj e veçantë quhet pikilohidri. Kur nuk ka ujë, ajo “fle” dhe ruan energjinë e saj. Sapo bie shi ose fiton lagështinë përsëri, gjethet e saj hapen ngadalë dhe ajo vazhdon të jetojë sikur të mos ketë ndodhur asgjë! Kjo e ndihmonë atë të mbijetojë në vende të thata dhe shkëmbore, siç janë shkëmbinjtë e kanioneve.

### ***Edraianthus tenuifolius* (Edraiant gjethehollë)**

Një bimë e butë (delikate) me lule të bukura ngjyrë vjollcë në formë zile. Rritet në shkëmbinj dhe i pëlqejnë vendet me diell.

### ***Pinus heldreichii* – (Rrobull ose Rrobull i kuq – munikë, llojë pisha)**

Mund të rritet në shkëmbinj të zhveshur ku pothuajse asnjë bimë tjetër nuk mund të mbijetojë. Karakteristika e saj e veçantë është se mund të jetojë për një kohë shumë të gjatë – disa munika janë mbi 1000 vjeçare. Ka rrënjë shumë të forta që “kapen” pas shkëmbinjve dhe e ndihmojnë të përballojë erërat e forta.

## Bimësia e kanionit të Cemit

Kur e vëzhgojmë kanionin e Cemit përmes bimëve që rriten në të, mund të mësojmë shumë rreth natyrës së atij vendi.

**Është interesante që të dy anët e kanionit të Cemit janë mjaftë të ndryshme!**



**Në njërin anë dominon Ilqa ose Ilqja (Quercus ilex)** – një lloj lisi me gjelbërim të përjetshëm që është tipik për zonat e ngrohta mesdhetare. Ky lloj lisi dikur ishte shumë i përhapur, por sot është më i rrallë sepse në të kaluarën është përdorur, për shembull, për ndërtimin e anijeve. Kjo është arsyeja pse është veçanërisht e rëndësishme që kanioni i Cemit të ketë ruajtur pyllin e tij të bukur dhe të shëndetshëm.

**Në anën tjetër të** kanionit rritet bimësi e ndryshme. Dominohet nga shkoza e bardhë (Carpinus orientalis), një bimë që e përballon mirë terrenin e thatë dhe shkëmbor. Sipër tij mund të gjejmë edhe lisin maqedonas (Quercus trojana), i cili pasuron më tej florën e kanionit.

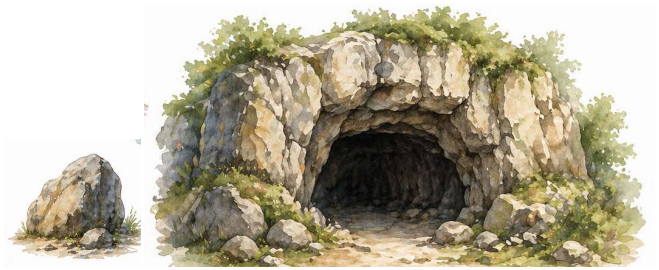
Prania e këtyre bimëve na zbulon se çfarë lloj klime mbizotëron në kanionin e Cemit.

Në njërin anë të kanionit, mund të ndihet ndikimi i Mesdheut të ngrohtë – mund ta dallojmë këtë nga ilqa, i cili e do diellin dhe dimrat e butë.

Nga ana tjetër, aty ku rritet shkoza e bardhë, mund të shihni ndikimin e klimës kontinentale, me dimra disi më të ftohtë dhe kushte të ndryshme.

Kjo është arsyeja pse mund të themi se kanioni i Cemit është një vend i veçantë ku takohen dy klima – mesdhetare dhe malore kontinentale, nga ndikimi i Bjeshkëve të Nëmura.

# Shkëmbinj, shpella



Kur shikojmë kanionin e Cemit, shohim shkëmbinj të lartë që duken shumë të vjetër – dhe në të vërtetë janë!

Këta shkëmbinj u formuan miliona vite më parë, kur dinosaurët ecnin në Tokë. Shkencëtarët e quajnë atë kohë Mezozoikë dhe Kenozoikë.

Shkëmbinjt në kanion janë shumë të fortë dhe të qëndrueshëm. Shumica e tyre janë nga periudhat Triasike, Jurasike dhe Kretake. Falë këtyre shkëmbinjve të fortë, lumi Cem arriti të “çajë” kanionin e thellë dhe të pjerrët që shohim sot, gjatë një periudhe të gjatë kohore.

Por këta shkëmbinj fshehin një sekret tjetër...

Uji mund ti formësojë ngadalë! Gjatë mijëra e milionave viteve, shiu dhe lumi krijuan çarje, shpella dhe forma të ndryshme interesante. Ky process quhet karstifikim, dhe një terren i tillë quhet karst. Falë tij, kanioni i Cemit sot duket si një labirint i vërtetë natyrorë plot me kalime dhe shpella të fshehura.

## Dhe merrni me mend se kush jeton në ato shpella?



Në shpella jetojnë të vetmit gjitarë që mund të fluturojnë – lakuriqi i natës.

Lakuriqët e natës janë shumë të rëndësishëm për natyrën. Ata ndihmojnë duke ngrënë insekte, siç janë mushkonjat, duke ruajtur kështu ekuilibrin e natyrës. Ekzistojnë disa lloje lakuriqësh nate, dhe një lakuriq nate i madh në formë patkoi (*Rhinolophus ferrumequinum*) u konfirmua në kanionin e Cemit.

Shpellat në kanion janë shtëpia e tyre, por lumi Cem është gjithashtu shumë i rëndësishëm për ta – aty vijnë të pinë ujë, por edhe të “kapin darkën”.

## A e dini?

Edhe pse i quajmë “të verbër”, në të vërtetë nuk janë të verbër! Ata përdorin një mënyrë të veçantë për të gjetur rrugën e tyre të quajtur ekolokacion – ata dërgojnë tinguj duke i ndëgjuar ata tinguj në kthim, kështu gjejnë rrugën, duke “parë” kështu në errësirë.



Në kanion të Cemit jeton **lundërza** (*Lutra lutra*), një gjitar interesant dhe i rrallë që i përket familjes së kunadheve. Lundërza është një kafshë shumë e kujdesshme dhe disi e turpshme. Ajo jeton kryesisht vetëm, kështu që rrallë e shohim në natyrë.

Është më aktive natën, kur shkon në kërkim të ushqimit, ndërsa ditën e kalon në vendet e saj të fshehta – strofkat. Ajo shpesh ka disa “shtëpiza” që përdor, varësisht nga vendi ku ndodhet.

Lundërzat pëlqejnë ujin e pastër dhe të kthijellët, si dhe brigjet plot me bimë ku mund të fshihen. Ato janë notuese të shkëlqyera dhe mund të qëndrojnë në ujë për një kohë të gjatë! Lundërzat dikur ishin të përhapura në të gjithë Evropën, por sot janë shumë më të rralla. Njerëzit dikur i gjuanin për gëzofin (lëkurën) e tyre, dhe ndonjëherë sepse i konsideronin konkurrencë në peshkim.



## Bëhu një detektiv i vogël i natyrës

Nëse je duke ecur pranë lumit, kushtoji vëmendje... mund të do të gjesh një gjurmë lundërze!

Por si duket një gjurmë lundërze?

- Putrat e saj kanë pesë gishta
  - Midis gishtërinjve ka lëkurë (si pendë të vogla)
  - Gjurmët gjenden më shpesh përgjatë bregut të lumit ose në baltë
- Ndonjëherë mund të shihni shtigje të vogla të rrëshqitshme ku lundërza zbriste në ujë

### Por ka edhe një tjetër shenjë interesante...

- Lundërzat i lënë jashtëqitjet e tyre në vende të dukshme si nëpër shkëmbinj ose në breg. Shpesh mund të shihni në to, luspat ose kockat e peshkut. Në këtë mënyrë, lundërza shënon territorin e saj.

Nëse vini re këto shenja – urime! Një lundërz jeton afër! Mund të ndihmoni në ruajtjen e saj duke ndarë gjetjen tuaj me ambientalistët e natyrës. Njoftoni administratën e Monumentit Natyror të Kanionit të Cemit ose rregjistroni gjetjen tuaj në aplikacionin Biologer.



Lumi Cem është një lumë i shpejtë malor, ndërsa kalon nëpër kanion – uji vërshon, kërcen mbi shkëmbinj dhe krijon shkumë si një aventurë e vërtetë e vogël! Por, ndërsa rrjedh më tej poshtë rrjedhës, qetësohet dhe bëhet një lumë më i qetë, fushor. Gjatë rrugës, ai formon brigjet, mbart guralecë dhe krijon forma interesante nga zalli dhe shkëmbinjte.

Në lumen Cem jetojnë lloje të veçanta peshqish, përkatësisht peshq nga familja e troftave. Ato pëlqejnë ujin e ftohtë dhe të shpejtë. Nëse ka trofta në lumë, kjo do të thotë që uji është i shëndetshëm dhe i pastër! Troftat janë të shpejta dhe të shkathta, kështu që notojnë lehtësisht kundër një rryme të fortë.

Por, në lumin Cem, gjithashtu jeton “mbretëresha e vërtetë e lumit”...

Trofta e mermertë (*Salmo marmoratus*) është një peshk i madh dhe i fortë, një nga llojet më të mëdha të troftës. Mund të rritet shumë e madhe dhe njihet si një gjyetar i shkëlqyer në ujë, është një peshk shumë i kujdesshëm dhe inteligjent. Jeton në pjesë të thella dhe të fshehura të lumit. Ai ka “instinkt” të shkëlqyer dhe e ndjen lehtësisht rrezikun. Për shkak të gjitha këtyre predispozitave që i posedon, peshkatarët sportivë e konsiderojnë atë një sfidë të vërtetë!

### **Aty ekziston edhe një peshk i veçant dhe misterioz...**

Ngjala! Ajo duket si një gjarpër dhe ka një rrugë të mrrrekullueshme jetësore. Ajo udhëton në distance të largëta, madje edhe në detet e largëta, dhe jeta e saj ende mban shumë sekrete që shkencëtarët po përpiqen t’i zbulojnë.

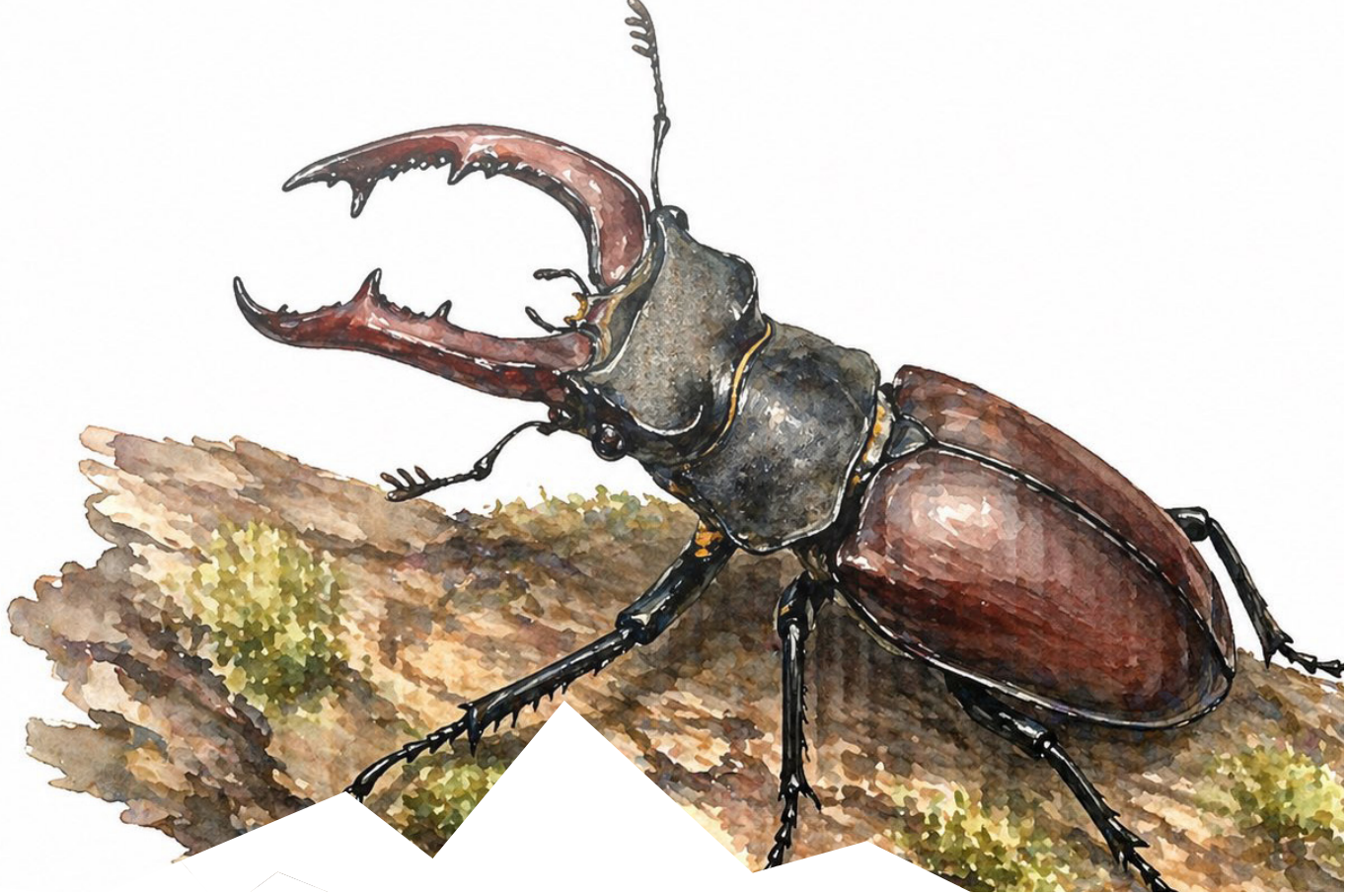


#### **A e dini?**

**Ngjalat** nga lumenjtë tanë nisen në një udhëtim të pabesueshëm – madje edhe në Detin e largët Sargas në Oqeanin Atlantik, ku ato shumohen. Dhe ajo që është më interesantja – ato shumohen vetëm atje dhe askund tjetër në botë! Me siguri po pyesni veten: si e dine rrugën? Dhe pse atje? Shkencëtarët ende nuk i kanë të gjitha përgjigjet – është ende një nga misteret e mëdha të natyrës!

Pasi çelin nga veza, ngjalat e vogla nisin një udhëtim të gjatë kthimi dhe vijnë në ujëra të ëmbla, në lumenj sikur është Cemi. Ato rriten dhe jetojnë atje për vite me radhë, dhe kur rriten, nisin përsëri të njëjtin udhëtim të madh – kthim në Detin Sargas.

**Një aventurë e vërtetë e vogël nëpër gjysmën e botës!**



## Banorët e padukshëm të kanionit

A keni menduar ndonjëherë se çfarë u ndodh pemëve të rrëzuara në pyll? Mund të duket sikur nuk kanë asnjë rol... por në të vërtetë janë shumë të rëndësishme!

Pemët e rrëzuara përbëjnë një shtëpi të vogël të vërtetë për shumë gjallesa. Në to jetojnë insekte të ndryshme, veçanërisht brumbujt, siç është brumbulli i drerit. Brumbulli i drerit është një nga insektet më të mëdha dhe më interesante në pyjet tona. Ai njihet lehtësisht nga "brirët" që kanë meshkujt - njësoj si një dre i vogël, nga i cili e mori emrin! Larvat e tij jetojnë pikërisht në trungje të kalbur, ku gjejnë ushqim dhe një vend të sigurt për zhvillim. Brumbulli i drerit ndihmon që druri të shpërbëhet dhe të kthehet në tokë si lëndë ushqyese.

Në këtë mënyrë, brumbulli i drerit ndihmon që pylli të "rinovohet". Pa të dhe insekte të ngajshme, pylli do të ishte i mbuluar me trungje të vjetra.

# Zogjtë e kanionit të Cemit

Kanioni i Cemit është i njohur për zogjtë e tij të fuqishëm grabitqarë. Po, e lexove saktë – këtu jetojnë “gjuetarët e vërtetë të ajrit”!

Janë zogj që kanë shikim të mprehtë, kthetra të forta dhe krahë të shpejtë. Në kanion mund të takojmë shqiponja, skifterë dhe grabitqarë të tjerë.

Këtu folezon edhe shqiponja e artë (*Aquila chrysaetos*), një nga zogjtë më të mëdhenj dhe më të fuqishëm në Evropë. Këtu gjenden edhe shqiponja gjarpërngrënëse (*Circaetus gallicus*), e cila ushqehet me gjarpërinj, si dhe skifteri buzak dhe skifteri kashtëz, të cilat shpesh qarkullojnë në qiell duke kërkuar pre.

Në kanion jetojnë edhe skifterë të shpejtë, si skifteri i drurëve ose skifteri i shpejtë, si dhe skifteri harabelngrënës ose harabelngrënësi, i cili kalon lehtë mes pemëve.

**Por kur bie nata, shfaqen gjuetarë të tjerë...**



Grabitqarë të natës, si bufi i madh (*Bubo bubo*), një nga bufët më të mëdhenj në botë, pastaj kukuvajkat, çuku ose bufi çuk dhe lejleku i natës, të cilët gjuajnë në heshtjen e natës.

Falë këtyre zogjve, natyra mbetet në ekuilibër – sepse ata kontrollojnë numrin e gjallesave të tjera. Kanioni i Cemit është pra një parajsë e vërtetë për zogjtë grabitqarë – dhe një strehë e tyre shumë e rëndësishme!



## A e dini?

Se ekziston një zog që është aq i përshtatur për jetën në shkëmbinj të thepisur sa që pothuajse nuk vihet re? Kjo është thëllëza **e malit** (*Alectoris graeca*). Pendët e saj e ndihmojnë të kamuflohet në mënyrë të përkryer me shkëmbinjtë, ndaj është e vështir të dallohet. Kur shfaqet rreziku, ajo vrapon shpejt dhe fshihet lehtë mes gurëve.

## Kuiz njohurish:

**1. Çfarë do të thotë kur një specie është endemike?**

- a) Jeton kudo
- b) Jeton vetëm në një vend
- c) Jeton në ujë

**2. Cila bimë mund të "ringjallet" pas tharjes?**

- a) Ilqa
- b) Ramonda serbica
- c) Shkoza e bardhë

**3. Cilët janë të vetmit gjitarë që mund të fluturojnë?**

- a) Zogjtë
- b) Lakuriqët e natës
- c) Ketrrat

**4. Cili peshk udhëton deri në Detin Sargas?**

- a) Trofta me pika të kuqe
- b) Trofta e mermertë
- c) Ngjala

**5. Cili zog mund të shohë prenë nga një distanc e madhe?**

- a) Shqiponja e artë
- b) Thëlleza (Fëllanza)
- c) Çuku

**6. Pse janë të rëndësishme pemët e rrëzuara?**

- a) Nuk kanë rol
- b) Ruajnë pyjet
- c) Janë shtëpi për shumë kafshë

**7. Çfarë mendoni se është kërcënimi kryesor për ruajtjen e pshqve në Cem? Rrethoni përgjigjet e sakta / të pasakta:**

- a) Gjuetia e paligjshme
- b) Ndotja e lumit
- c) Prerja e pyjeve

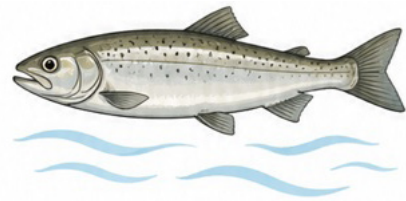


## Detyrë:

Lidh çdo gjallesë nga kanioni i Cemit me ushqimin përkatës.



Fara të ndryshme barishtesh,  
filiza dhe gjethe të reja, insekte



Ha peshk



Minj



Insekte të vogla ujore, larva  
(mushkonja, miza), krustace të vegjël,  
karkaleca

Zvarranik, gjarpërinj dhe  
hardhuca



Trungje druri të kalbura

## Aktivite vizatimi:

- Vizato gjallesën tënde të preferuar nga kanioni!



- Si e imagjinon udhëtimin e ngjalës? Vizato një hartë!



## 2. Çfarë mendon se është kërcënimi më i madh për ruajtjen e natyrës në Kanion të Cemit?

Lidhi konceptet.

Ndotja e lumit  
Gjuetia e paligjshme  
Prerja e pyjeve  
Ndërtimi i objekteve

zhdukja e peshqve  
humbja e habitatit  
shkatërrimi i pamjes, gjendjes natyrore  
humbja e ujit të pijshëm

## 3. E saktë / E pasaktë

Rretho S (e saktë) ose P (e pasaktë):

- Kanioni i Cemit është një zonë e rëndësishme natyrore. (S / P)
- Hedhja e mbeturinave nuk ndikon te kafshët. (S / P)
- Bimët dhe gjallesat përbëjnë biodiversitetin. (S / P)
- Njerëzit nuk mund të ndihmojnë në mbrojtjen e natyrës. (S / P)

4. Imagjino se je roje e natyrës në Kanion të Cemit. Shkruaj çfarë do të bëje për të mbrojtur bimët, gjallesat dhe lumin. Shkruaj 3 gjëra që do të bëje.

---

---

---

---

---

---

---

---



## **Keni mësuar shumë për Kanionin e Cemit – për bimët, gjallesat dhe sekretet e natyrës... por aventura e vërtetë sapo po fillon.**

Dil në natyrë, hulumto dhe vëzhgo botën për rreth teje. Ndoshta pikërisht ti do të vëresh gjurmën e një lundërze, një bime interesante ose një zog në fluturim.

- Ndaje me shokët/shoqet atë që ke mësuar – tregoju pse Kanioni i Cemit është kaq i veçantë.
- Bisedo me anëtarët e familjes dhe tregoju sa e rëndësishme është të ruajmë natyrën.

Sepse kur më shumë njerëz e dine sa e vlefshme është natyra – do ta ruajmë më lehtë së bashku.





**CRITICAL ECOSYSTEM**  
PARTNERSHIP FUND

Broshura është përgatitur në kuadër të projektit “Kontribut për menaxhimin më efikas të monumentit të natyrës Kanioni i Cemit – Faza II”, i cili është mbështetur financiarisht nga Fondi i Partnerëve për Ekosistemet Kritike – CEPF. Projekti zbatohet nga organizata rajonale për mbrojtjen e natyrës – Parqet e Dinarideve – Rrjeti i zonave të mbrojtura të Dinarideve, në bashkëpunim me partnerët Malësia Adventure dhe INCA nga Shqipëria.

Fondi i Partnerëve për Ekosistemet Kritike (CEPF) është një nismë e përbashkët e l'Agence Française de Développement, Conservation International, Bashkimit Evropian, Fondacionit Franklina, Fondacionit Hans Wilsdorf, Fondit Global për Mjedisin (GEF), Qeverisë së Kanadasë, Fondacionit Hempel, Qeverisë së Japonisë dhe Bankës Botërore. Qëllimi kryesor është të sigurohet përfshirja aktive e shoqërisë civile në ruajtjen e biodiversitetit.

